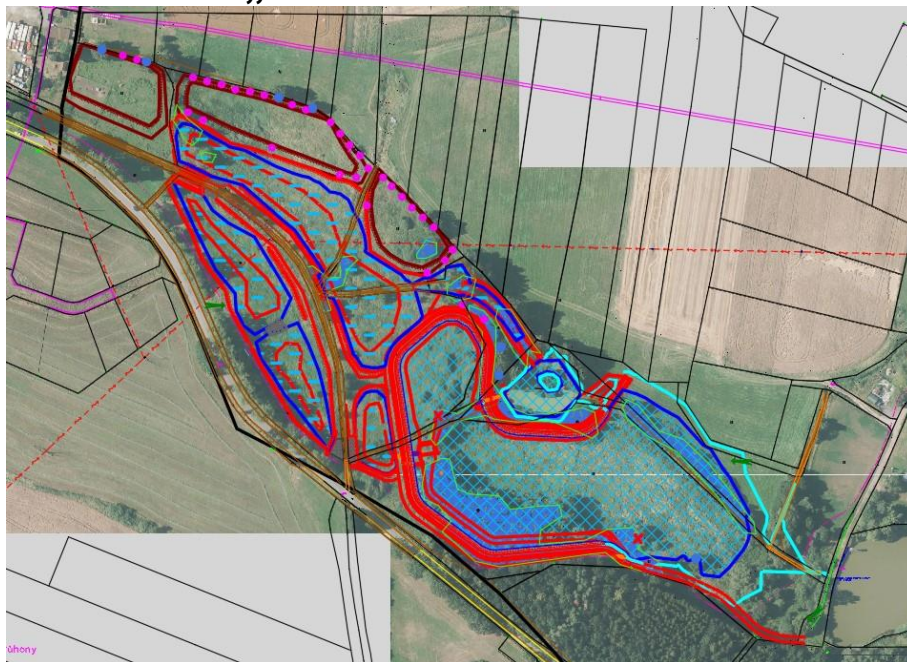




Dodatek k PD

„VODNÍ NÁDRŽ VN1“



1

Vypracoval:

Ing. Pavel Štěpán

Hlincova Hora 19 373 71

tel.: 721 949 840 IČO: 72097132

Červenec 2022

Identifikační údaje stavby	3
A.1. Identifikační údaje stavby	3
A.2. Členění stavby – parametry	3
Dodatek	4

Identifikační údaje stavby**A.1. Identifikační údaje stavby**

Název stavby : „Vodní nádrž VN1 k.ú. Chlum u Blatné"

Hydrologické pořadí: 1-08-04-0100-0-00

IDVT: 10271895 bezejmenný, 10278757 Hajanský potok

Objednatel : **Státní pozemkový úřad pro Jihočeský kraj - Pobočka Strakonice**
Palackého náměstí 1090, 386 01 Strakonice

Zpracovatel dokumentace : **Ing. Pavel Štěpán**
Hlincová Hora 19, 373 71
spolupráce - Jaroslav Borovka – doměření

Externí kooperace geologie KCZ GEO – RNDr Josef Karvánek
Geodet TKP geo s.r.o. L. Musil, V. Mikuda

Zodpovědný projektant : Ing. Pavel Štěpán, ČKAIT: 0101599

Stupeň dokumentace : Dokumentace žádosti o vydání územního rozhodnutí a stavebního povolení – dodatek

Datum zpracování : červenec 2021

A.2. Členění stavby – parametry**SO 01 VODNÍ NÁDRŽ VN1****SO 01.1 - HRÁZ****SO 01.2 - VÝPUSTI****SO 01.3 - PŘELIVY****SO 01.4 - PLÁŇ NÁDRŽE****SO 01.5 - TŮNĚ****SO 01.6 – MEZE****KORIDOR VODOVOD - UPŘESNĚNÍ**

jde o provedení skupinového vodovodu Blatná Lnáře v úseku zasahujícím do obvodu stavby-Je proveden předběžný návrh trasy s vytvořením obalové křivky (nový koridor) nahrazující koridor v rámci ZUR kraje.

Předběžný návrh - Vodovod D125/7.4 PE100 SDR17 - DL. 303.00 M**VODNÍ NÁDRŽ VN1"***hladina normál = 449.20 m.n.m.**hladina max = 449.50 m.n.m.**hráz koruna = 449.80 m n.m.**plocha hl. normal = 2,17 ha**plocha hl. max = 2,61 ha**objem hl. norml = 25080 m³**objem hl. max = 32240 m³***STÁVAJÍCÍ RYBNÍČEK OBNOVA"**

hladina normál = 448.30 m.n.m.
hladina max = 448.80 m.n.m.
hráz koruna = min 449.00 m n.m.
plocha hl. normal = 0,12 ha
plocha hl. max = 0,18 ha
objem hl. norml = 1350 m³
objem hl. max = 2100 m³

TŮŇ1 - podtrubní jáma"

hladina předpoklad = 447.00 m.n.m.
plocha hladiny= 0,23 ha

TŮŇ2

hladina předpoklad = 448.00 m.n.m.
plocha hladiny= 0,65 ha

TŮŇ3 - horní část"

hladina předpoklad = 448.00 m.n.m.
plocha hladiny= 0,27 ha

TŮŇ3 - dolní část"

hladina předpoklad = 447.00 m.n.m.
plocha hladiny= 0,2 ha

MEZ1

Plocha terénní úpravy = 2448 m²,
výška jednotlivých mezí max cca 2 m, (sklon svahů cca 1:7)

MEZ2

Plocha terénní úpravy = 4444 m²,
výška jednotlivých mezí max cca 2 m, (sklon svahů cca 1:7)

MEZ3

Plocha terénní úpravy = 2980 m²,
výška jednotlivých mezí max cca 2 m, (sklon svahů cca 1:7)

Dodatek

Na základě vydaného nesouhlasného stanoviska (soulad s územním plánem) MěÚ Blatná a po konzultaci s JČKÚ je proveden návrh skupinového vodovodu nahrazujícím koridor ZUR kraje. Členění dokumentace zůstává nezměněno, je pouze rozšířeno o další objekt – SO 02 Vodovod.

Dodatek upravuje a doplňuje–

Koridor Vodovod – je navržena trasa v prostoru koridoru ZUR s vytvořením pruhu v šíři cca 10 m přístupného z prostoru manipulačního pruhu požadovaného Povodím a z komunikace na hrázi VN1. V rámci prokázání provedení stavby je proveden předběžný návrh nivelety vodovodu v rámci obvodu stavby - je provedena niveleta s dostředným sklonem k toku Hajanského potoka s umístěním kalníku /hydrantu) na pravém břehu. Viz podélný profil .v příloze.

Další podrobnosti budou řešeny až při přistoupení k realizaci, tímto je jednoznačně prokázána možnost realizace skupinového vodovodu při realizaci vodní nádrže VN1 a souvisejících objektů

Navrženým dodatkem došlo k úpravě v prostoru tůní , tak aby byl vytvořen koridor pro průchod vodovodního řadu. V zásadě byl upraven rozsah tůní ale celková bilance je v podstatě stejná

Dodatek tímto mění a doplňuje následující přílohy

Přílohy dodatek -	C.3	Katastrální a koordinační situace	1 : 1440
	D.8.1	PODROBNÉ SITUACE VÝŘEZY 1 a 2	1:500
	D.8.4	PODÉLNÝ PROFIL: PŘELIV (VN1, rybníček, T2, T3)	1:500/100
	D.8.5	PODÉLNÝ PROFIL: (VN1, T2, M3)	1:500/100
	D.8.6	PODÉLNÝ PROFIL: (T3)	1:500/100
	D.8.7	PŘÍČNÝ PROFIL: PF 1 (VN1, T2, M1)	1:500/100
	D.8.11	PŘÍČNÝ PROFIL: PF 5 (VN1, T3)	1:500/100
	D.8.16	VÝPUST VN1 - STÁV. RYBNÍČEK, KABEL PŘES HRÁZ, VZOR ŘEZ SJEZD KADIŠTĚ	1:1000/1:100
	D.8.19	PODÉLNÝ PROFIL (VODOVOD)	1:1000/1:100